



System requirements Coach

- Pentium III of hoger
- Windows NT, 2000, XP
- 20 Mb vrije harddisk ruimte

Installatie instructies

Alle installaties dienen uitgevoerd te worden door iemand met systeembeheerder rechten.

- Plaats de CD-Rom in CD-Rom speler
- Ga naar Start - Uitvoeren of via de toets Windows Logo + R
- Klik op Bladeren of via de toets Alt + B
- Ga naar uw CD-Rom station
- Selecteer de folder 'Coach'
- Selecteer het bestand "Install_NL.exe"
- Volg vervolgens de instructies

Rechten per gebruiker

De gebruiker dient de volgende rechten te hebben:

Directory	Aanmaken	lezen	schrijven	Uitvoeren
<Program Files>\eXmouse	-	V	-	V
eXmouse applicatie directory	-	V	-	V
eXmouse data directory	V	V	V	-

Werking van de software

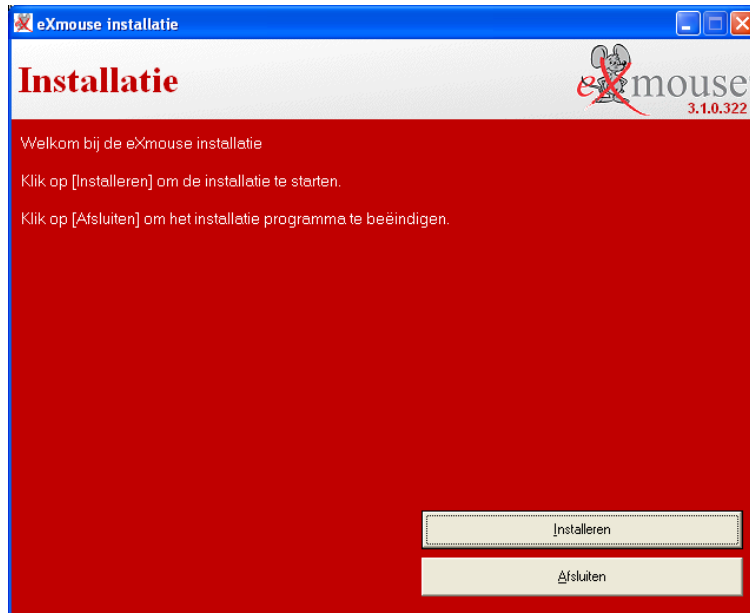
- De Coach 3.1 registreert het aantal kliks, scrolls, sneltoetsen en overige toetsen per applicatie. Het geeft advies in de applicaties MS Word, MS Excel, MS Outlook en MS PowerPoint. Overige applicaties worden alleen op maat gemaakt.



Installatie Stand Alone

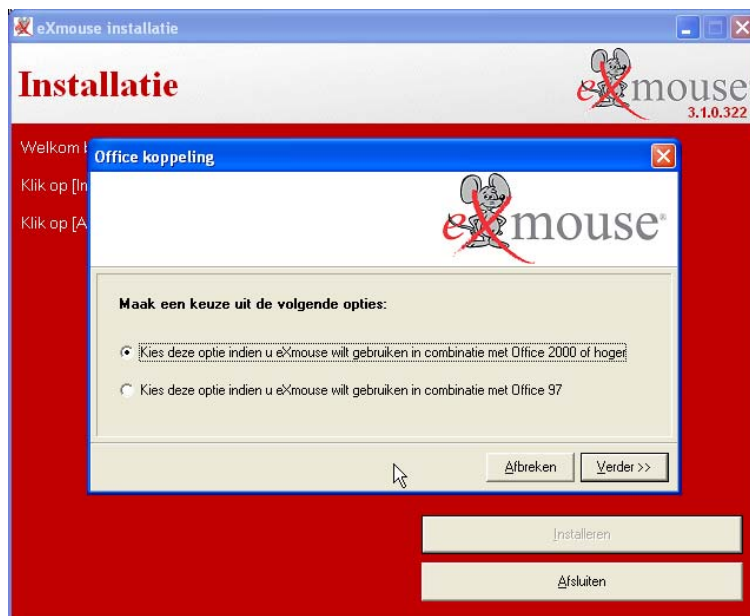
Stap 1

- Nadat u de stappen van bovenstaande installatie instructies heeft gedaan verschijnt onderstaand scherm.



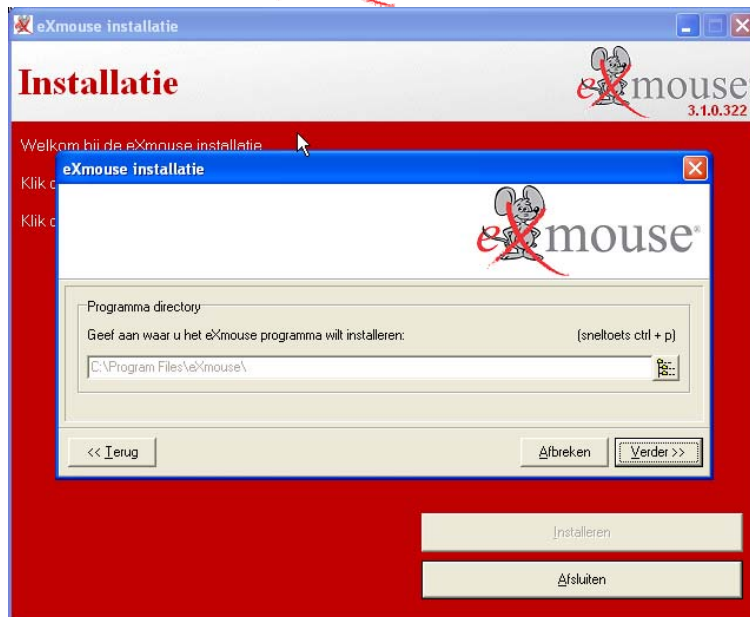
Stap 2

- Toets ALT + I, onderstaand scherm verschijnt



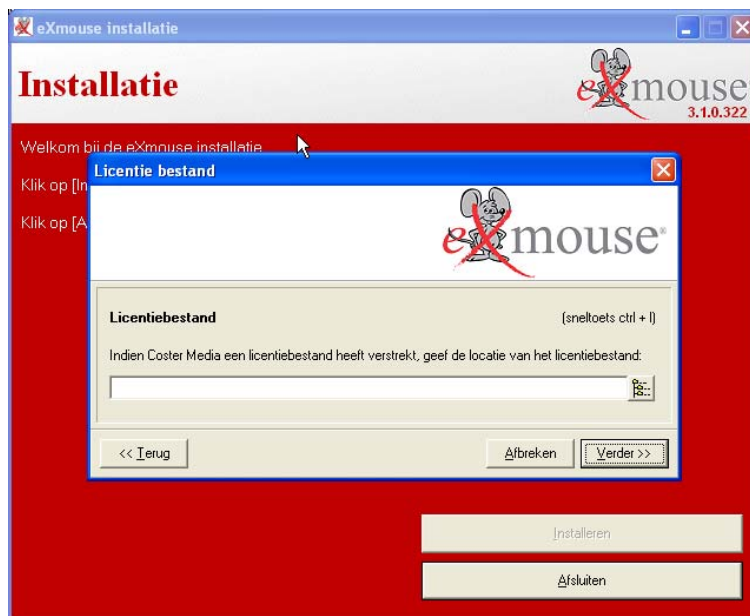
Stap 3

- Kies uw Office versie.
- Toets ALT + V, onderstaand scherm verschijnt



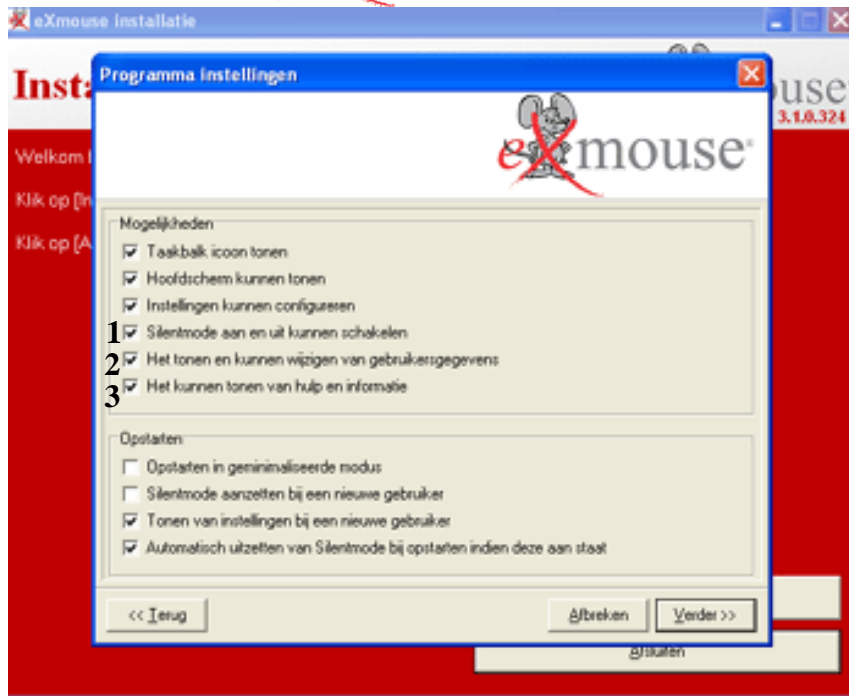
Stap 4

- Toets ALT + V (tenzij u de software op een ander plek wil installeren), onderstaand scherm verschijnt



Stap 5

- Toets ALT + V (tenzij u van eXmouse een licentiebestand heeft ontvangen), onderstaand scherm verschijnt.



1

Als u deze optie uitzet dan kan de gebruiker geen instellingen wijzigen.

2

Als u deze optie uitzet dan kan de gebruiker de Coach niet meer in Silent mode (de Coach geeft dan geen advies) zetten.

3

Als u deze optie uitzet dan hoeft de gebruiker geen gegevens in te vullen.

Stap 6

- ALT + V

Stap 7

- De software wordt nu geïnstalleerd
- Nadat de software geïnstalleerd is moet u de computer opnieuw opstarten

Veel succes met sneltoetsen! eXmouse Team

eXmouse

Mensinge 28

1083 HC AMSTERDAM

T: +31 (0)20 644 15 15

F: +31 (0)20 644 15 20

www.fitkey.nl

www.eXmouse.nl

Support

E: support@eXmouse.nl

Helpdesk

E : helpdesk@eXmouse.nl

T : +31 (0)20 642 99 98